


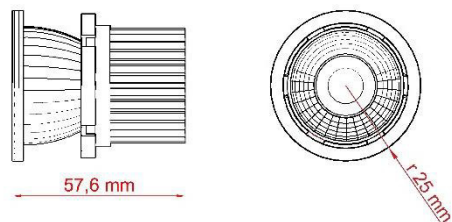
	CODICE	W	Lm	VDC	°K	Ottica	
<b>DICRO_ALL-LED</b>	DICRO_27	6,5	~1000	24	2700	60°	DIMMERABILE
	DICRO_30	6,5	~1000	24	3000	60°	DIMMERABILE
	DICRO_40	6,5	~1000	24	4000	60°	DIMMERABILE



**Modulo led dimmerabile ad alta efficienza con riflettore per illuminazione diretta, con ridotto abbagliamento ed effetto di luce uniforme e confortevole.**



*Il diametro del riflettore, uguale a quello delle sorgenti alogene dicroiche da 50 mm, consente l'inserimento dei moduli led nelle ghiera e nei «porta faretto» ad incasso più comuni ed utilizzati*



*Il modulo led è dotato di un dispositivo elettronico dimmer. Per la dimmerazione è necessario l'utilizzo di un controller dimmer (NON INCLUSO) (CODICE CATALOGO ALL-LED: DLC1248)*

### **KIT per DICRO\_ALL-LED**

*Alimentatore, controller dimmer, ghiera o «porta faretto», devono essere ordinati separatamente*

